

実生活環境下における床暖房への敷設影響試験結果

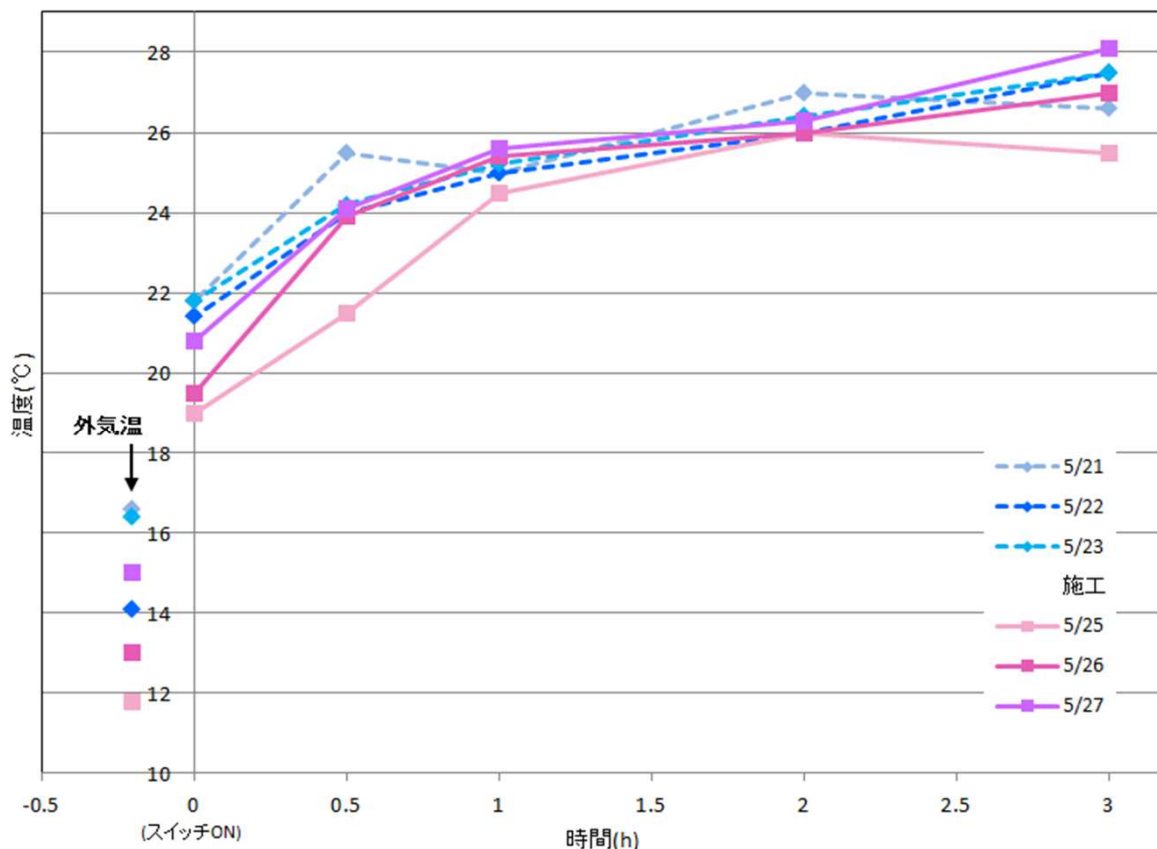
下記手順で試験を行った結果、床暖房に敷設(※)しても、暖房効果を大きく妨げることはないことを確認しました。

※床暖房パネル上に仕上げ材として敷設することはできません。

【試験手順】

- ①測定前夜に床暖房スイッチを切る。
 - ②測定日に床暖房スイッチを入れる前に床面の温度を測定。
 - ③その後、床暖房スイッチを入れ、30分後、1時間、2時間、3時間後を定点測定。
- 上記①～③を、工事前3日間、工事後3日間測定し比較検証した。
※工事前後の床暖房の温度設定は同じ。

■ 工事前後の床表面温度比較 ■



【測定事例】

